

Aérys®
diffuseur design
de soufflage ou reprise



Prix p. 512

→ **Avantages**

- Esthétique soignée.
- Modularité et confort.
- Conformité à la NRA.

→ **Gamme**

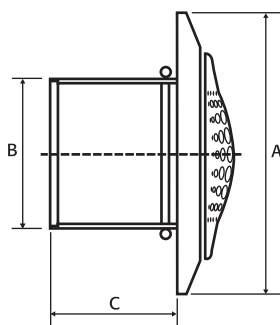
- 3 diamètres disponibles : 100, 125 et 160 mm.
- Utilisable en soufflage ou en reprise.

→ **Application / utilisation**

- Installation de VMC ou de climatisation pour les locaux tertiaires ou les logements.

→ **Composition / encombrement**

- Bouche en plastique ABS antistatique blanc constituée d'un cône de soufflage perforé et d'un corps muni d'un joint assurant l'étanchéité et le maintien.



	Aérys® Ø 100	Aérys® Ø 125	Aérys® Ø 160
A	184	184	250
B	98	123	158
C	83	83	73

dimensions en mm

→ **Conditionnement**

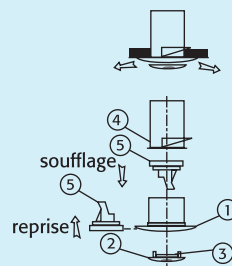
- A l'unité.

→ **Texte de prescription**

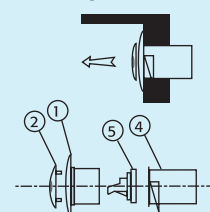
- Le diffuseur plafonnier petit débit aura un design innovant et une partie diffusante perforée en son centre. La manchette de raccordement pourra être équipée d'un module autoréglable.
- Il sera en plastique ABS antistatique blanc.
- Type Aérys®, marque France Air.

Montage et raccordement

Montage plafond



Montage mural



- ① corps
- ② chapeau
- ③ déflecteur vertical
- ④ manchon placo
- ⑤ régulateur Aérys®

- Pour la version soufflage avec filtre, utiliser un régulateur de gaine type RAD Régul'air.
- En utilisation soufflage 4 directions ou reprise, casser le déflecteur.
- Sauf Ø 160, montage avec Rad Régul'air® uniquement.

Accessoires

→ **Filtre**

- Ø 100, 125 et 160 mm.
- Lot de 10 unités sous sachet plastique.
- AP négligeable.



→ **Mousse de répartition**

- Mousse de polyuréthane à cellules ouvertes non adhésives.
- Lot de 10 unités sous sachet plastique.
- Application en cas de multidiffusion.



→ **Régulateur Aérys® pour Aérys 100 et 125**

- Extraction / Soufflage :
 - Ø 100 mm : 15 à 30 m³/h.
 - Ø 125 mm : 15 à 30 m³/h.



→ **Rad Régul'air® pour Aérys 160**

- Extraction / Soufflage :
 - Ø 160 mm : 120 à 210 m³/h.
 - Montage : voir p. 472



→ **Manchon placo métallique**

- Ø 100 mm, longueur 100 mm.
- Ø 125 mm, longueur 100 mm.
- Ø 160 mm, longueur 100 mm.

