

Conduits rigides et accessoires galva

→ Avantages

- Gamme complète de conduits spiralés.
- Conduits et éléments de réseaux disponibles en stock dans toute la France (Comptoirs de l'air).

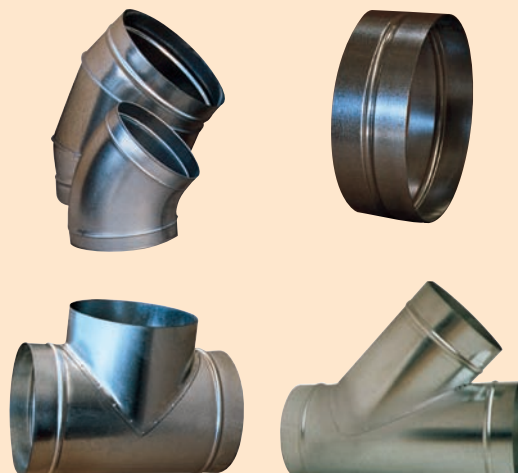
→ Application / utilisation

- Tous réseaux de distribution d'air.
- Installation par emboîtement des conduits (femelles) avec les accessoires (mâles).
- Le montage nécessite une isolation à chaque emboîtement de 2 éléments.
- Les réseaux sont supportés par colliers, rails, feuillard de suspension...

Voir matériel de suspension / supportage p. 404.

→ Composition

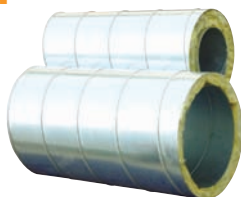
- Conduits et accessoires en tôle d'acier galvanisé.
- Produits conformes à la norme NF EN 12 237 garantissant l'étanchéité et la résistance des conduits circulaires.



Prix p. 347

Conduits et accessoires galva "double peau"

Prix p. 347



→ Gamme

- Conduits rigides double peau disponibles du Ø 80 au Ø 630.

→ Application / utilisation

- Installations de distribution d'air nécessitant une isolation thermique haute qualité et/ou répondant aux exigences de la Réglementation Thermique.

→ Composition

- Conduits intérieurs et extérieurs en acier galva type spiralé.
- Isolation 25 mm ou 50 mm en laine minérale M0.

Pour les prix et délais des accessoires double peau, nous consulter.

Pour la codification des accessoires double peau, ajouter les lettres "DP" au code de l'accessoire galva (isolation de 25 mm).

Conduits et accessoires aluminium

Prix p. 347



→ Gamme

- Conduits Aluminium disponibles du Ø 80 au Ø 630.
- Conduits et accessoires en aluminium 1050 (NFA 02 104).

Pour les prix et délais des accessoires Alu, nous consulter.
Pour la codification des accessoires Alu, ajouter la lettre "A" au code galva.

Conduits et accessoires inox

Prix p. 347

→ Gamme

- Conduits inox disponibles du Ø 80 au Ø 630.
- Gaines et accessoires en inox 304 ou 316L (sur demande).

Pour les prix et délais des accessoires Inox, nous consulter.
Pour la codification des accessoires Inox, ajouter la lettre "X" au code galva.

Sur demande, possibilité de gaines dégraissées, bouchonnées et peintes.

Accessoires à joints



NOUVEAU



Prix p. 348

→ Avantages

- 2 fois moins de fuites en moyenne.
- Réseaux à joints valorisés dans les calculs RT (gain sur le Cep).
- Gain de temps sur la pose.
- Economie réalisée sur le coût des accessoires de pose.
- Délais de livraison raccourcis et prix en baisse sur les principaux accessoires.

→ Gamme

- Réductions, coudes 45° et 90°, bouchons, piquages 90°, piquages plats, TE 90°, raccords mâles disponibles en délais raccourcis jusqu'au Ø 400.
- Autres accessoires et diamètres disponibles sur demande.

→ Application / utilisation

- Réseaux de distribution d'air à très bonne étanchéité.
- Particulièrement préconisé dans le cas d'installations avec système de récupération d'énergie.

→ Composition

- Accessoires galva avec joints à lèvres.

Solutions RT - Grenelle

Les accessoires à joints permettent de concevoir des réseaux très étanches, limitant ainsi une surconsommation électrique au niveau des ventilateurs. Ils sont particulièrement recommandés pour la réalisation de réseaux double flux à récupération d'énergie.

Réduction du taux de fuite de 50 %.

Les accessoires à joints sont préconisés par la réglementation thermique.

Gain de 1% sur le Cep.

Descriptif technique

→ Températures standard d'utilisation

- Continue : - 30 °C / + 100 °C.
- Intermittent : - 50 °C / + 120 °C.

→ Etanchéité

- Classe C.

Montage et raccordement

Conseils de pose des accessoires à joints

→ Particularités du montage

- S'assurer que l'accessoire est bien monté "droit" (emboîtement conduit femelle / accessoire mâle).
- Il n'y a pas besoin de réaliser une étanchéité par mastic ou bande.
- Dans certains cas, il n'y a pas besoin de rajouter de vis autoforeuses (supportage par collier).

→ Supportage par système de suspension rapide type Gripple ou feuillard

- Utilisation de vis impérative.

Préconisations sur le nombre de vis

- 2 vis du Ø 80 à 160.
- 3 vis du Ø 200 à 315.
- 4 vis du Ø 355 à 400.

→ Supportage par collier

- Utilisation de vis non nécessaire.

Pour les prix et délais des accessoires à joints non présentés dans les pages prix, nous consulter.

Pour la codification des accessoires à joints, ajouter la lettre "JE" au code galva.